

# 토베야키

## 砥部焼

HP <http://www.iyo.ne.jp/tobe/index.htm>

Tobe Town Office  
1392, Miyauchi, Tobe town, Ehime,  
791-2195 Japan

전통의 기술을 누구라도 체험

전통의 기술을 누구라도 체험



정결한 백자의 표면에 그려진 그림, 소박한 형태, 중후한 무게감, 일상의 그릇으로서 많은 사람들에게 이용되고 있는 토베야키는 국가 지정 전통 공예품입니다.

清らかな白磁の肌に呉須で描かれた藍色の絵模様、やや厚手の素朴な形、ぼってりとした重さ。日常の器として多くの人に使われ続けている砥部焼は、国指定の伝統工芸品です。

애히메현내에 많은 학교나 생계학습시설에서 토베야키 체험을 수업으로 실시하고 있습니다. 외국유학생도 토베야키 체험을 하고 있습니다.

애媛県内の多くの学校や生涯学習施設で砥部焼体験を授業に取り入れています。外国からの留学生も砥部焼体験をしています。



특지

관광

커뮤니티

행사

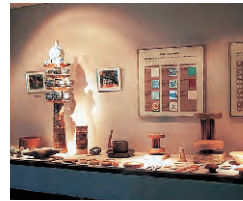
만찬

연세

레크리에이션

### 지식

知る



220년의 역사를 갖는 토베야키, 각각의 시대의 특색을 표현한 작품이나 역사적 자료, 또 현대까지의 우수한 작품을 소개하고 있습니다.

토베야키 전통 산업회관  
우편번호 791-2132  
애히메현이요군 토베초 오미나미 3335  
개관시간 : 9시부터 17시  
휴관일 : 매주 목요일  
12월 28일 부터 1월 4일  
입관료 : 대인 200엔 학생 150엔  
소인 100엔  
(20인 이상 단체 할인)

220余年の歴史を持つ砥部焼。それぞれの時代の特色を現した作品や歴史的資料、また、現代までの優れた作品を紹介しています。

#### 砥部焼伝統産業会館

〒791-2132  
愛媛県伊予郡砥部町大南3335  
開館時間：9時～17時  
休館日：毎週木曜  
12月28日～1月4日  
入館料：大人200円、学生150円、小人100円(20人以上団体割引有り)

### 시험

試してみる



점토에서 반죽으로 그릇을 형성하거나, 회전판도전, 구운 그릇에 그림을 넣기 등을 즐기면서 제작 체험이 가능합니다.

토베초 도예 제작관  
우편번호 791-2133  
애히메현이요군 토베초 고힌마츠 82  
개관시간 : 10시부터 18시  
휴관일 : 매주 목요일  
12월 28일 부터 1월 4일  
도예 체험은 재료비 등이 소요됩니다.

粘土から手びねりで器を形作ったり、ロクロに挑戦したり、素焼きの器に絵付けをしたり、楽しみながら制作体験ができます。

#### 砥部町陶芸創作館

〒791-2133  
愛媛県伊予郡砥部町五本松82  
開館時間：10時～18時  
休館日：毎週木曜  
12月28日～1月4日  
陶芸体験には材料費などがかかります。

### 제자입문

弟子入りをする



마음에 드는 작품은 어떤 사람이 만들었을까, 마음에 드는 토베야키의 제작현장을 방문할 수 있습니다.

토베야키 협동조합  
우편번호 971-2131  
애히메현이요군 토베초 오미나미 1604

お気に入りの作品は、どんな人が作っているのだろうか。気になる砥部焼の制作現場・窯元を訪ねることができます。

#### 砥部焼協同組合

〒791-2131  
愛媛県伊予郡砥部町大南604番地

TOPICS

토베야키의 밥상 그릇이나 커피잔은 많은 가정에서 사용되고 있습니다. 그릇과 함께 음식을 즐기는 것도 일본 문화의 특징 중 하나입니다.

砥部焼のどんぶりやコーヒーカップは、多くの家庭で使われています。器と共に食を楽しむことも日本文化の特徴の一つです。

토베초내의 온천 토베온천 [유도리관]

☞ 砥部町内の温泉 とべ温泉「湯砥里館」



Yokoso Card  
2006.1.12 발행

문의

한국교육여행유치촉진위원회  
韓國教育旅行誘致促進委員會

〒790-0004 愛媛県松山市大街道 3-2-26 蒲団屋 2F  
TEL&FAX : 089-934-5296  
E-mail : info@sophia-club.net  
URL : <http://www.sophia-club.net/>